

WIITSICHT

Manaustrasse 1 + 3
8597 Landshlacht

WHG 1/0.1

Anzahl Zimmer	3,5
Wohnfläche netto	94,25 m ²
Sitzplatz gedeckt	35,95 m ²
Garten	158,76 m ²
Keller	9,26 m ²

MST 1:100 1 cm = 1 m

0 1 2 3 4

BF = Bodenfläche
Änderungen bleiben bis Bauvollendung vorbehalten.
Bei sämtlichen Flächenangaben handelt es sich um Zirkumasse.

Bauherr
Baukonsortium Seestrasse

BEMIX
IMMOBILIEN AG

Verkauf
BEMIX Immobilien AG
Leubernstrasse 6
8280 Kreuzlingen . t 071 688 44 44 .
info@bemix.ch . www.bemix.ch

Architekt / Bauleitung

BRACK
Bauleistungen





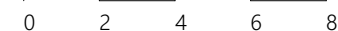
WIITSICHT

Manaustrasse 1 + 3
8597 Landshlacht

WHG 1/0.1 Umgebung

Anzahl Zimmer	3.5
Wohnfläche netto	94.25 m ²
Sitzplatz gedeckt	35.95 m ²
Garten	158.76 m ²
Keller	9.26 m ²

MST 1:200 1 cm = 2 m



BF = Bodenfläche
Änderungen bleiben bis Bauvollendung vorbehalten.
Bei sämtlichen Flächenangaben handelt es sich um Zirkumasse.

Bauherr
Baukonsortium Seestrasse

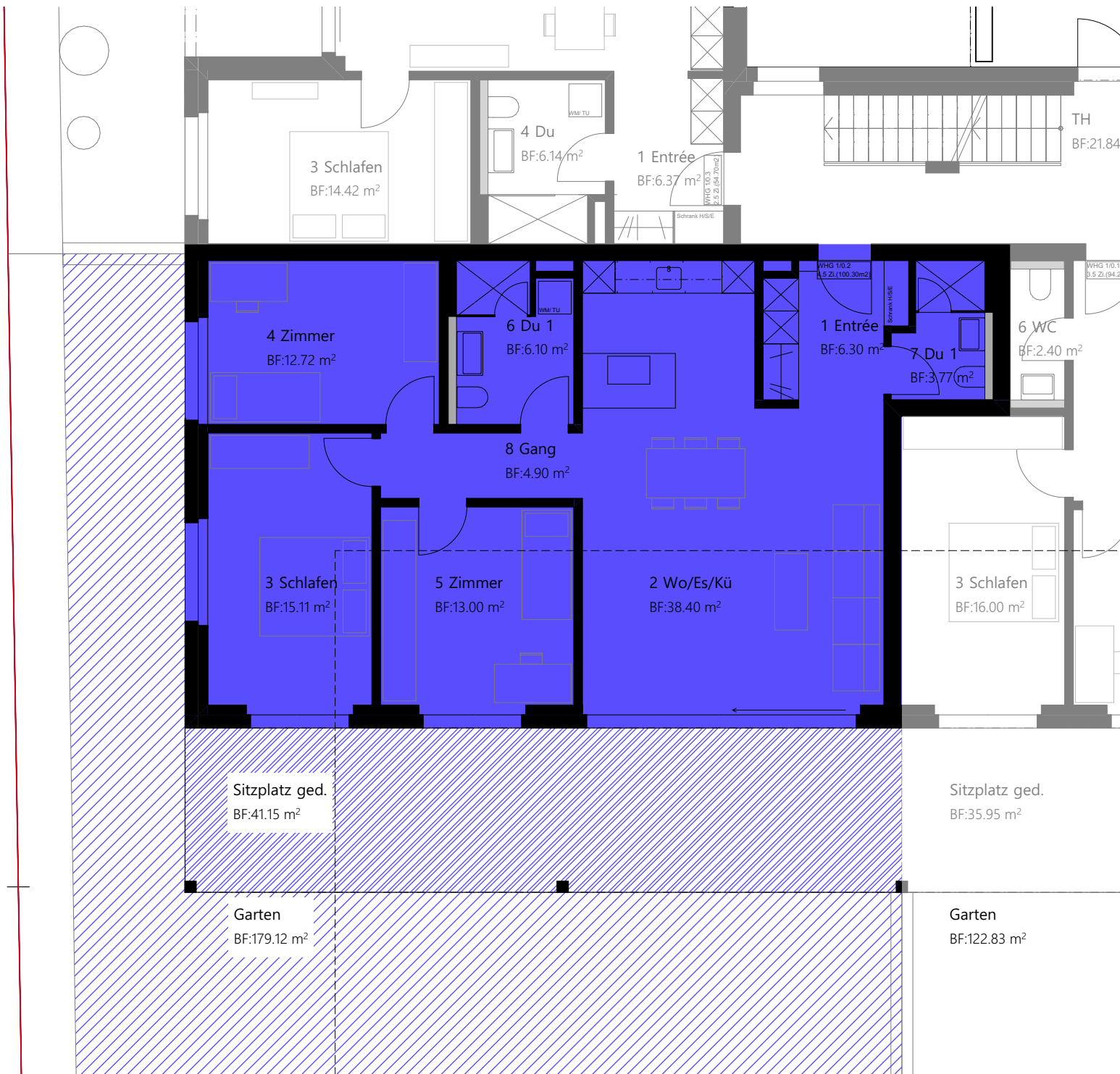
BEMIX
IMMOBILIEN AG

Verkauf
BEMIX Immobilien AG
Leubernstrasse 6
8280 Kreuzlingen . t 071 688 44 44 .
info@bemix.ch . www.bemix.ch

Architekt / Bauleitung

BRACK
Bauleistungen





WIITSICHT

Manaustrasse 1 + 3
8597 Landshlacht

WHG 1/0.2

Anzahl Zimmer	4,5
Wohnfläche netto	100.30 m ²
Sitzplatz gedeckt	41.15 m ²
Garten	179.12 m ²
Keller	12.50 m ²

MST 1:100 1 cm = 1 m

0 1 2 3 4

BF = Bodenfläche
Änderungen bleiben bis Bauvollendung vorbehalten.
Bei sämtlichen Flächenangaben handelt es sich um Zirkumasse.

Bauherr
Baukonsortium Seestrasse

BEMIX
IMMOBILIEN AG

Verkauf
BEMIX Immobilien AG
Leubernstrasse 6
8280 Kreuzlingen . t 071 688 44 44 .
info@bemix.ch . www.bemix.ch

Architekt / Bauleitung

BRACK
Bauleistungen



Manaustrasse



WIITSICHT

Manaustrasse 1 + 3
8597 Landshlacht

WHG 1/0.2 Umgebung

Anzahl Zimmer	4,5
Wohnfläche netto	100.30 m ²
Sitzplatz gedeckt	41.15 m ²
Garten	179.12 m ²
Keller	12.50 m ²

MST 1:200 1 cm = 2 m

0 2 4 6 8

BF = Bodenfläche
Änderungen bleiben bis Bauvollendung vorbehalten.
Bei sämtlichen Flächenangaben handelt es sich um Zirkumasse.

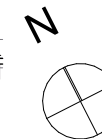
Bauherr
Baukonsortium Seestrasse

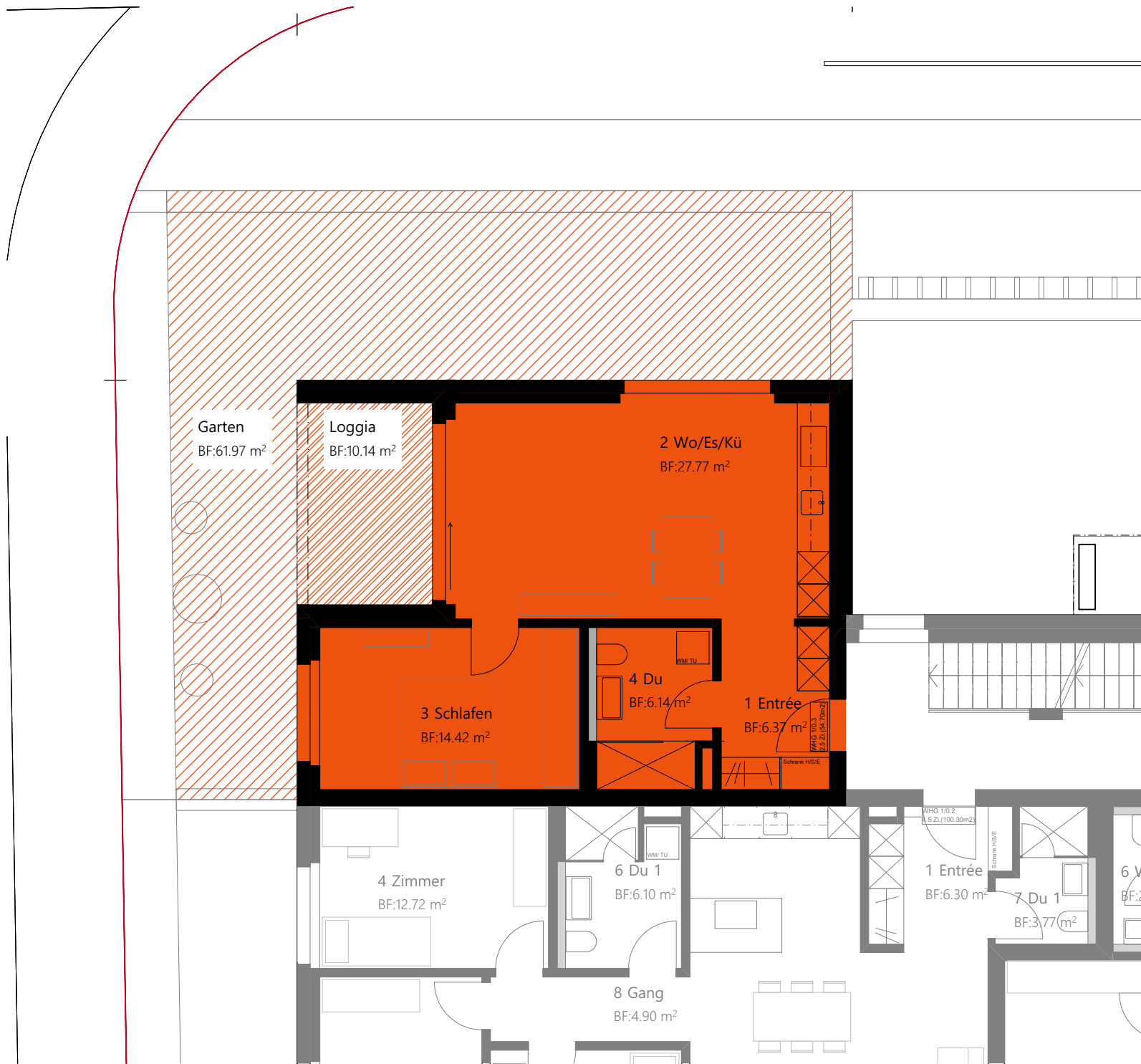
BEMIX
IMMOBILIEN AG

Verkauf
BEMIX Immobilien AG
Leubernstrasse 6
8280 Kreuzlingen . t 071 688 44 44 .
info@bemix.ch . www.bemix.ch

Architekt / Bauleitung

BRACK
Bauleistungen



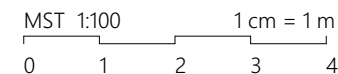


WIITSICHT

Manastrasse 1 + 3
8597 Landshlacht

WHG 1/0.3

Anzahl Zimmer	2.5
Wohnfläche netto	54.70 m ²
Sitzplatz gedeckt	10.14 m ²
Garten	61.97 m ²
Keller	8.67 m ²



BF = Bodenfläche
Änderungen bleiben bis Bauvollendung vorbehalten.
Bei sämtlichen Flächenangaben handelt es sich um Zirkumasse.

Bauherr
Baukonsortium Seestrasse

BEMIX
IMMOBILIEN AG

Verkauf
BEMIX Immobilien AG
Leubernstrasse 6
8280 Kreuzlingen . t 071 688 44 44 .
info@bemix.ch . www.bemix.ch

Architekt / Bauleitung

BRACK
Bauleistungen





WIITSICHT

Manuastrasse 1 + 3
8597 Landshlacht

WHG 1/1.1

Anzahl Zimmer	3.5
Wohnfläche netto	94.25 m ²
Balkon	35.95 m ²
Keller	9.21 m ²

MST 1:100
1 cm = 1 m
0 1 2 3 4

BF = Bodenfläche
Änderungen bleiben bis Bauvollendung vorbehalten.
Bei sämtlichen Flächenangaben handelt es sich um Zirkumasse.

Bauherr
Baukonsortium Seestrasse

BEMIX
IMMOBILIEN AG

Verkauf
BEMIX Immobilien AG
Leubernstrasse 6
8280 Kreuzlingen . t 071 688 44 44 .
info@bemix.ch . www.bemix.ch

Architekt / Bauleitung

BRACK
Bauleistungen





WIITSICHT

Manuastrasse 1 + 3
8597 Landshlacht

WHG 1/1.2

Anzahl Zimmer	4,5
Wohnfläche netto	100.30 m ²
Balkon	41.15 m ²
Keller	12.50 m ²

MST 1:100 1 cm = 1 m
 0 1 2 3 4

BF = Bodenfläche
 Änderungen bleiben bis Bauvollendung vorbehalten.
 Bei sämtlichen Flächenangaben handelt es sich um Zirkumasse.

Bauherr
 Baukonsortium Seestrasse


 IMMOBILIEN AG

Verkauf
 BEMIX Immobilien AG
 Leubernstrasse 6
 8280 Kreuzlingen . t 071 688 44 44 .
 info@bemix.ch . www.bemix.ch

Architekt / Bauleitung


 Bauleistungen





WIITSICHT

Manaustrasse 1 + 3
8597 Landshlacht

WHG 1/1.3

Anzahl Zimmer	2.5
Wohnfläche netto	54.70 m ²
Loggia	8.58 m ²
Keller	8.67 m ²

MST 1:100
1 cm = 1 m
0 1 2 3 4

BF = Bodenfläche
Änderungen bleiben bis Bauvollendung vorbehalten.
Bei sämtlichen Flächenangaben handelt es sich um Zirkumfläche.

Bauherr
Baukonsortium Seestrasse

BEMIX
IMMOBILIEN AG

Verkauf
BEMIX Immobilien AG
Leubernstrasse 6
8280 Kreuzlingen . t 071 688 44 44 .
info@bemix.ch . www.bemix.ch

Architekt / Bauleitung

BRACK
Bauleistungen

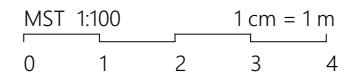


WIITSICHT

Manaustrasse 1 + 3
8597 Landshlacht

WHG 1/2.1

Anzahl Zimmer	3.5
Wohnfläche netto	94.25 m ²
Balkon	35.95 m ²
Keller	9.26 m ²



BF = Bodenfläche
Änderungen bleiben bis Bauvollendung vorbehalten.
Bei sämtlichen Flächenangaben handelt es sich um Zirkumasse.

Bauherr
Baukonsortium Seestrasse

BEMIX
IMMOBILIEN AG

Verkauf
BEMIX Immobilien AG
Leubernstrasse 6
8280 Kreuzlingen . t 071 688 44 44 .
info@bemix.ch . www.bemix.ch

Architekt / Bauleitung

BRACK
Bauleistungen



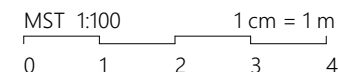


WIITSICHT

Manaustrasse 1 + 3
8597 Landshlacht

WHG 1/2.2

Anzahl Zimmer	4,5
Wohnfläche netto	100.30 m ²
Balkon	41.15 m ²
Keller	12.52 m ²



BF = Bodenfläche
Änderungen bleiben bis Bauvollendung vorbehalten.
Bei sämtlichen Flächenangaben handelt es sich um Zirkumasse.

Bauherr
Baukonsortium Seestrasse

BEMIX
IMMOBILIEN AG

Verkauf
BEMIX Immobilien AG
Leubernstrasse 6
8280 Kreuzlingen . t 071 688 44 44 .
info@bemix.ch . www.bemix.ch

Architekt / Bauleitung

BRACK
Bauleistungen





WIITSICHT

Manaustrasse 1 + 3
8597 Landshlacht

WHG 1/2.3

Anzahl Zimmer	2.5
Wohnfläche netto	54.70 m ²
Loggia	8.58 m ²
Keller	8.67 m ²

MST 1:100
1 cm = 1 m
0 1 2 3 4

BF = Bodenfläche
Änderungen bleiben bis Bauvollendung vorbehalten.
Bei sämtlichen Flächenangaben handelt es sich um Zirkumasse.

Bauherr
Baukonsortium Seestrasse

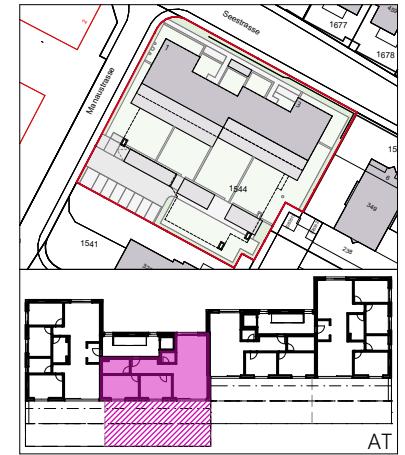
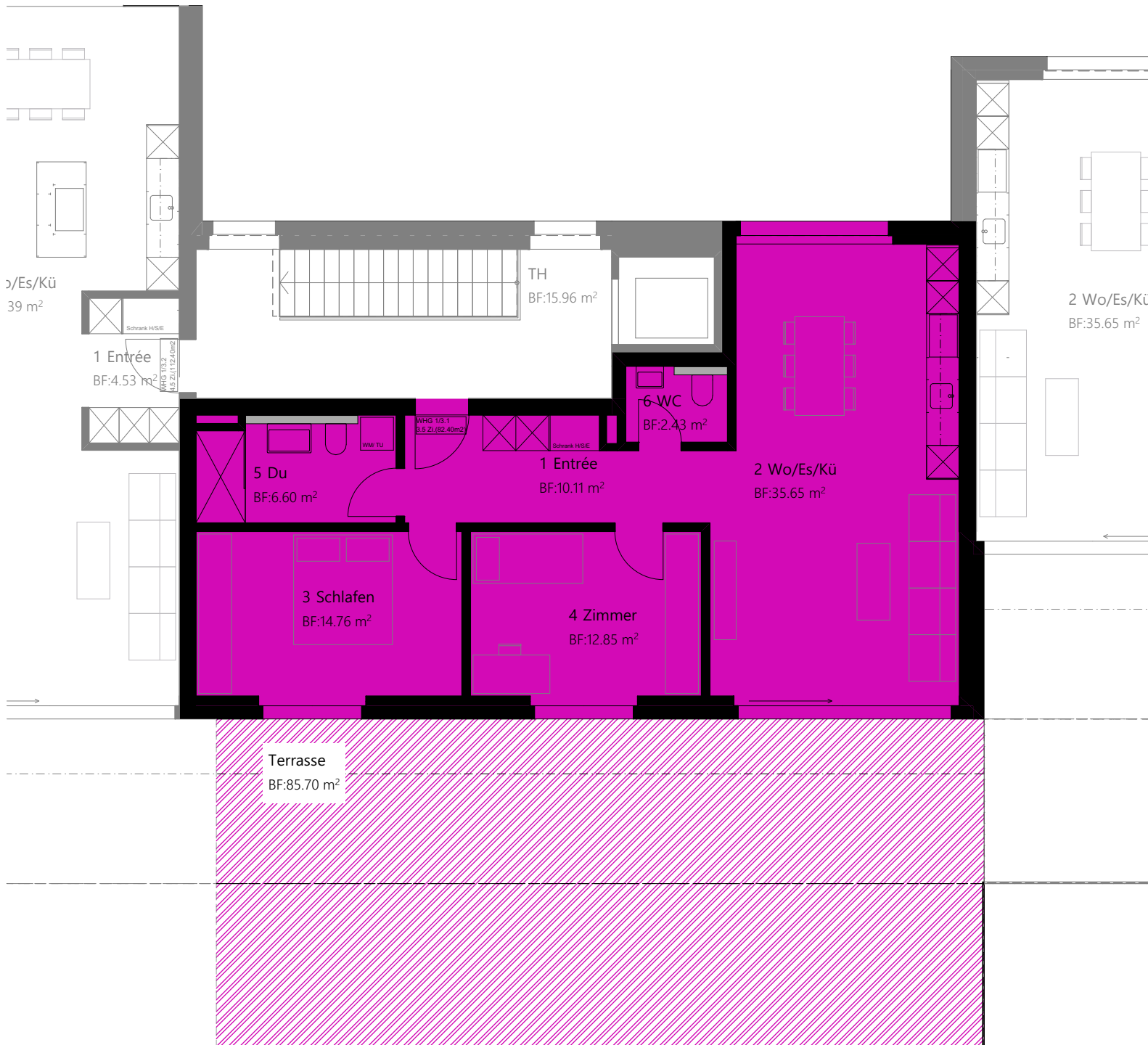
BEMIX
IMMOBILIEN AG

Verkauf
BEMIX Immobilien AG
Leubernstrasse 6
8280 Kreuzlingen . t 071 688 44 44 .
info@bemix.ch . www.bemix.ch

Architekt / Bauleitung

BRACK
Bauleistungen





WIITSICHT

Manuastrasse 1 + 3
8597 Landshlacht

WHG 1/3.1

Anzahl Zimmer	3.5
Wohnfläche netto	82.40m ²
Terrasse	85.70 m ²
Keller	10.68 m ²

MST 1:100 1 cm = 1 m

0 1 2 3 4

BF = Bodenfläche
Änderungen bleiben bis Bauvollendung vorbehalten.
Bei sämtlichen Flächenangaben handelt es sich um Zirkummasse.

Bauherr
Baukonsortium Seestrasse

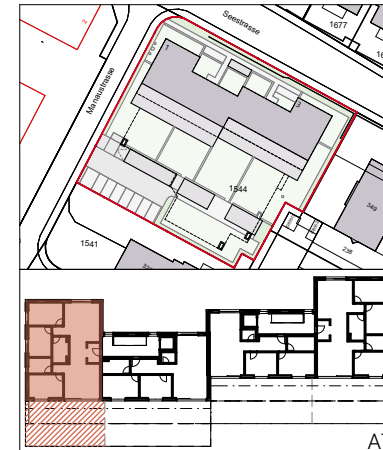
BEMIX
IMMOBILIEN AG

Verkauf
BEMIX Immobilien AG
Leubernstrasse 6
8280 Kreuzlingen . t 071 688 44 44 .
info@bemix.ch . www.bemix.ch

Architekt / Bauleitung

BRACK
Bauleistungen





WIITSICHT

Manaustrasse 1 + 3
8597 Landshlacht

WHG 1/3.2

Anzahl Zimmer	4,5
Wohnfläche netto	112.40 m ²
Terrasse	63.20 m ²
Keller	12.98 m ²

MST 1:100
1 cm = 1 m
0 1 2 3 4

BF = Bodenfläche
Änderungen bleiben bis Bauvollendung vorbehalten.
Bei sämtlichen Flächenangaben handelt es sich um Zirkumasse.

Bauherr
Baukonsortium Seestrasse

BEMIX
IMMOBILIEN AG

Verkauf
BEMIX Immobilien AG
Leubernstrasse 6
8280 Kreuzlingen . t 071 688 44 44 .
info@bemix.ch . www.bemix.ch

Architekt / Bauleitung

BRACK
Bauleistungen





WIITSICHT

Manastrasse 1 + 3
8597 Landshlacht

WHG 3/0.1

Anzahl Zimmer	2.5
Wohnfläche netto	54.70 m ²
Sitzplatz gedeckt	10.14 m ²
Garten	57.23 m ²
Keller	7.22 m ²

MST 1:100 1 cm = 1 m

0 1 2 3 4

BF = Bodenfläche
Änderungen bleiben bis Bauvollendung vorbehalten.
Bei sämtlichen Flächenangaben handelt es sich um Zirkumasse.

Bauherr
Baukonsortium Seestrasse

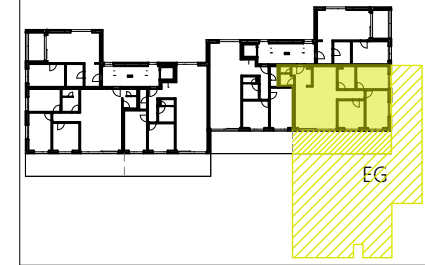
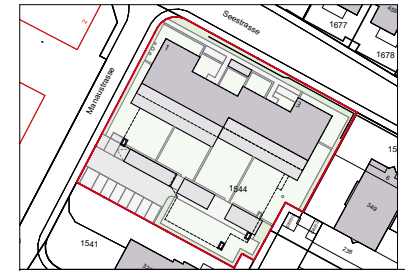
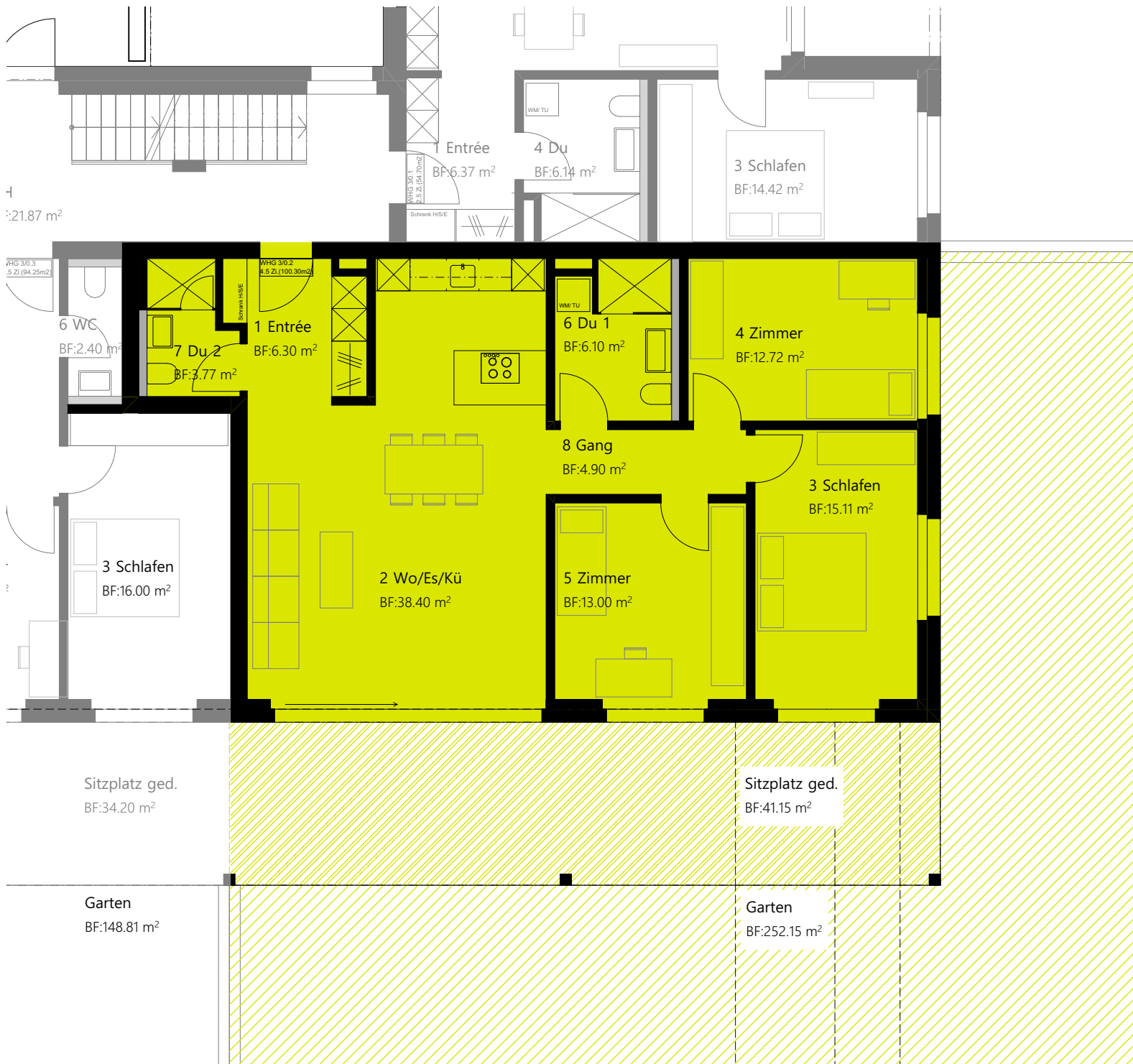
BEMIX
IMMOBILIEN AG

Verkauf
BEMIX Immobilien AG
Leubernstrasse 6
8280 Kreuzlingen . t 071 688 44 44 .
info@bemix.ch . www.bemix.ch

Architekt / Bauleitung

BRACK
Bauleistungen





WIITSICHT

Manaustrasse 1 + 3
 8597 Landshlacht

WHG 3/0.2

Anzahl Zimmer	4,5
Wohnfläche netto	100.30 m ²
Sitzplatz gedeckt	41.15 m ²
Garten	252.15 m ²
Keller	10.11 m ²

MST 1:100
 1 cm = 1 m
 0 1 2 3 4

BF = Bodenfläche
 Änderungen bleiben bis Bauvollendung vorbehalten.
 Bei sämtlichen Flächenangaben handelt es sich um Zirkumasse.

Bauherr
 Baukonsortium Seestrasse

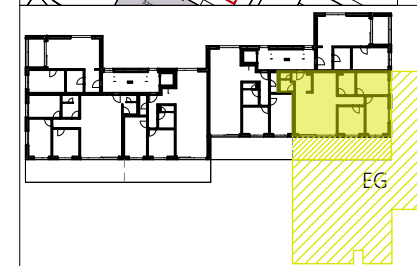
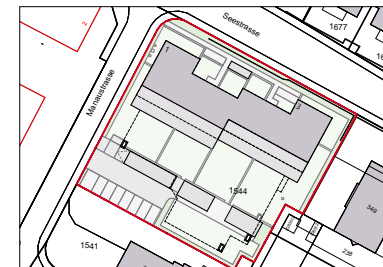

BEMIX
 IMMOBILIEN AG

Verkauf
 BEMIX Immobilien AG
 Leubernstrasse 6
 8280 Kreuzlingen . t 071 688 44 44 .
 info@bemix.ch . www.bemix.ch

Architekt / Bauleitung


BRACK
 Bauleistungen





WIITSICHT

Manaustrasse 1 + 3
8597 Landshlacht

WHG 3/0.2 Umgebung

Anzahl Zimmer	4,5
Wohnfläche netto	100.30 m ²
Sitzplatz gedeckt	41.15 m ²
Garten	252.15 m ²
Keller	10.11 m ²

MST 1:200 1 cm = 2 m

0 2 4 6 8

BF = Bodenfläche
Änderungen bleiben bis Bauvollendung vorbehalten.
Bei sämtlichen Flächenangaben handelt es sich um Zirkummasse.

Bauherr
Baukonsortium Seestrasse

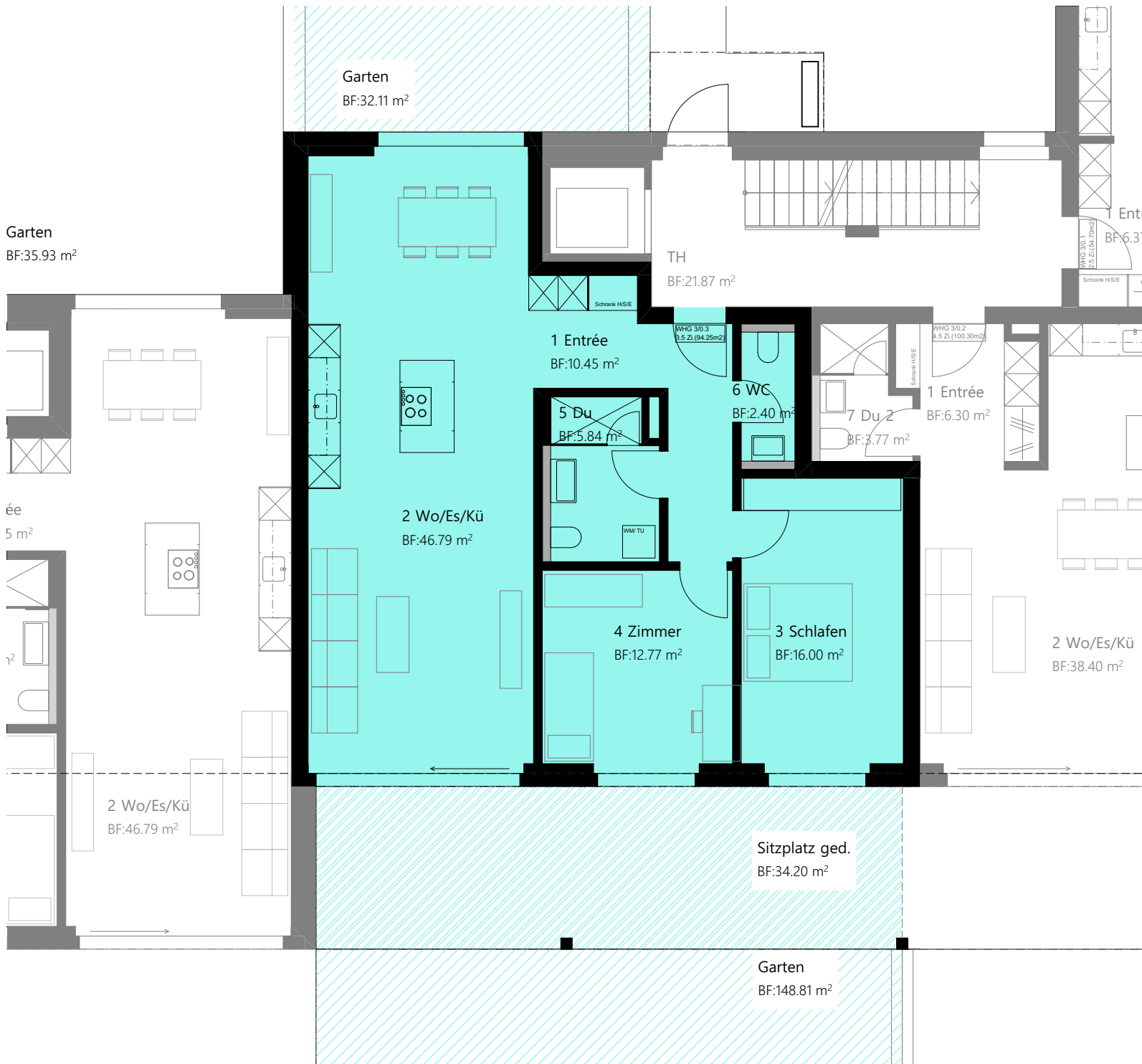
BEMIX
IMMOBILIEN AG

Verkauf
BEMIX Immobilien AG
Leubernstrasse 6
8280 Kreuzlingen . t 071 688 44 44 .
info@bemix.ch . www.bemix.ch

Architekt / Bauleitung

BRACK
Bauleistungen



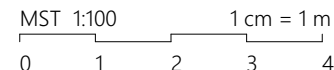


WIITSICHT

Manaustrasse 1 + 3
8597 Landshlacht

WHG 3/0.3

Anzahl Zimmer	3,5
Wohnfläche netto	94.25 m ²
Sitzplatz gedeckt	34.20 m ²
Garten	180.92 m ²
Keller	8.95 m ²



BF = Bodenfläche
Änderungen bleiben bis Bauvollendung vorbehalten.
Bei sämtlichen Flächenangaben handelt es sich um Zirkumasse.

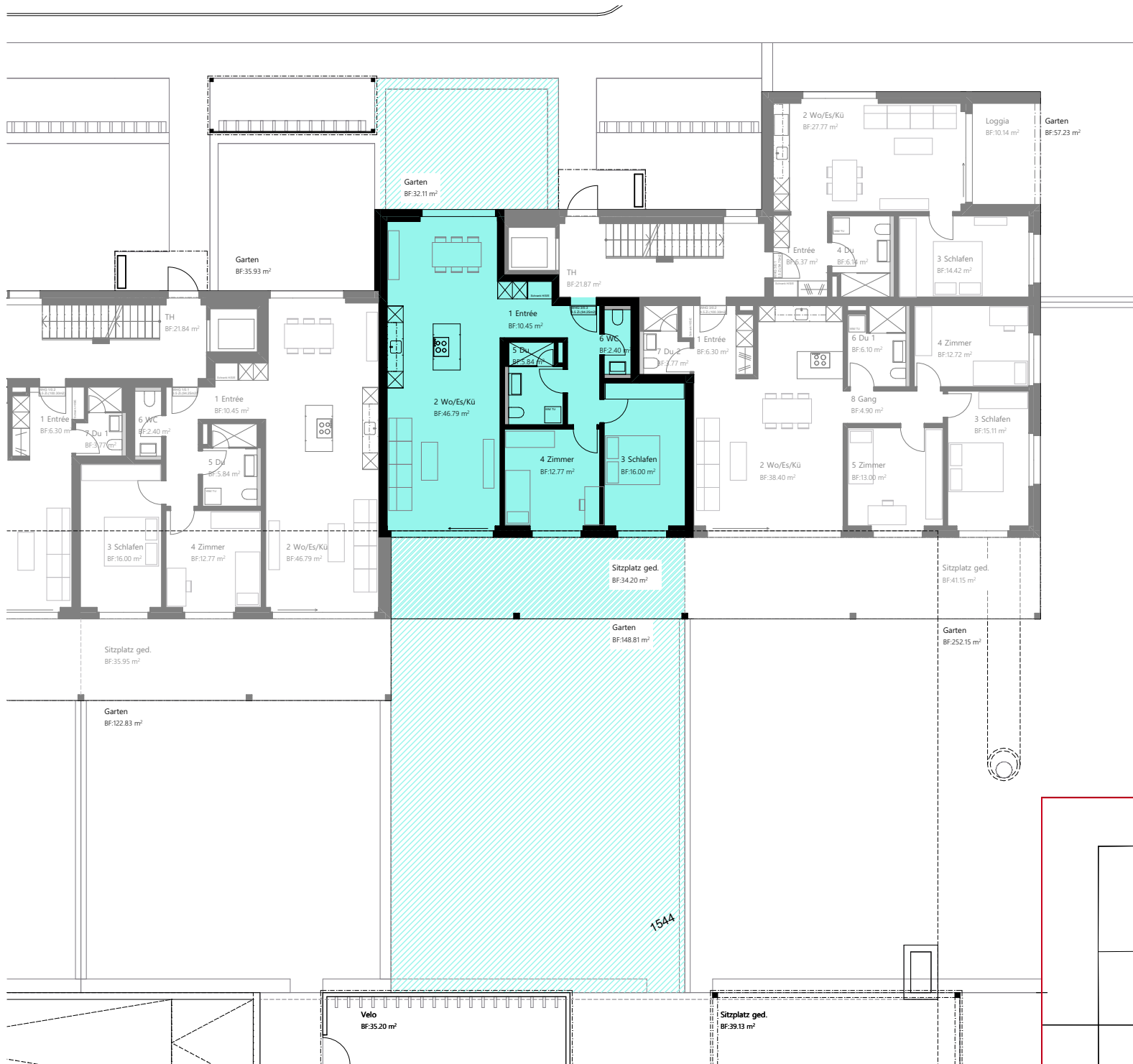
Bauherr
Baukonsortium Seestrasse



Verkauf
BEMIX Immobilien AG
Leubernstrasse 6
8280 Kreuzlingen . t 071 688 44 44 .
info@bemix.ch . www.bemix.ch

Architekt / Bauleitung





WIITSICHT

Manaustrasse 1 + 3
8597 Landshlacht

WHG 3/0.3 Umgebung

Anzahl Zimmer	3,5
Wohnfläche netto	94,25 m ²
Sitzplatz gedeckt	34,20 m ²
Garten	180,92 m ²
Keller	8,95 m ²

MST 1:200 1 cm = 2 m

0 2 4 6 8

BF = Bodenfläche
Änderungen bleiben bis Bauvollendung vorbehalten.
Bei sämtlichen Flächenangaben handelt es sich um Zirkumasse.

Bauherr
Baukonsortium Seestrasse

BEMIX
IMMOBILIEN AG

Verkauf
BEMIX Immobilien AG
Leubernstrasse 6
8280 Kreuzlingen . t 071 688 44 44 .
info@bemix.ch . www.bemix.ch

Architekt / Bauleitung

BRACK
Bauleistungen





WIITSICHT

Maunstrasse 1 + 3
8597 Landshlacht

WHG 3/1.1

Anzahl Zimmer	2.5
Wohnfläche netto	54.70 m ²
Loggia	8.58 m ²
Keller	7.22 m ²

MST 1:100
1 cm = 1 m

BF = Bodenfläche
Änderungen bleiben bis Bauvollendung vorbehalten.
Bei sämtlichen Flächenangaben handelt es sich um Zirkumfläche.

Bauherr
Baukonsortium Seestrasse

BEMIX
IMMOBILIEN AG

Verkauf
BEMIX Immobilien AG
Leubernstrasse 6
8280 Kreuzlingen . t 071 688 44 44 .
info@bemix.ch . www.bemix.ch

Architekt / Bauleitung



BRACK
Bauleistungen

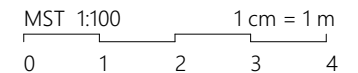


WIITSICHT

Manaustrasse 1 + 3
8597 Landshlacht

WHG 3/1.2

Anzahl Zimmer	4,5
Wohnfläche netto	100.30 m ²
Balkon	41.15 m ²
Keller	10.11 m ²



BF = Bodenfläche
Änderungen bleiben bis Bauvollendung vorbehalten.
Bei sämtlichen Flächenangaben handelt es sich um Zirkumasse.

Bauherr
Baukonsortium Seestrasse

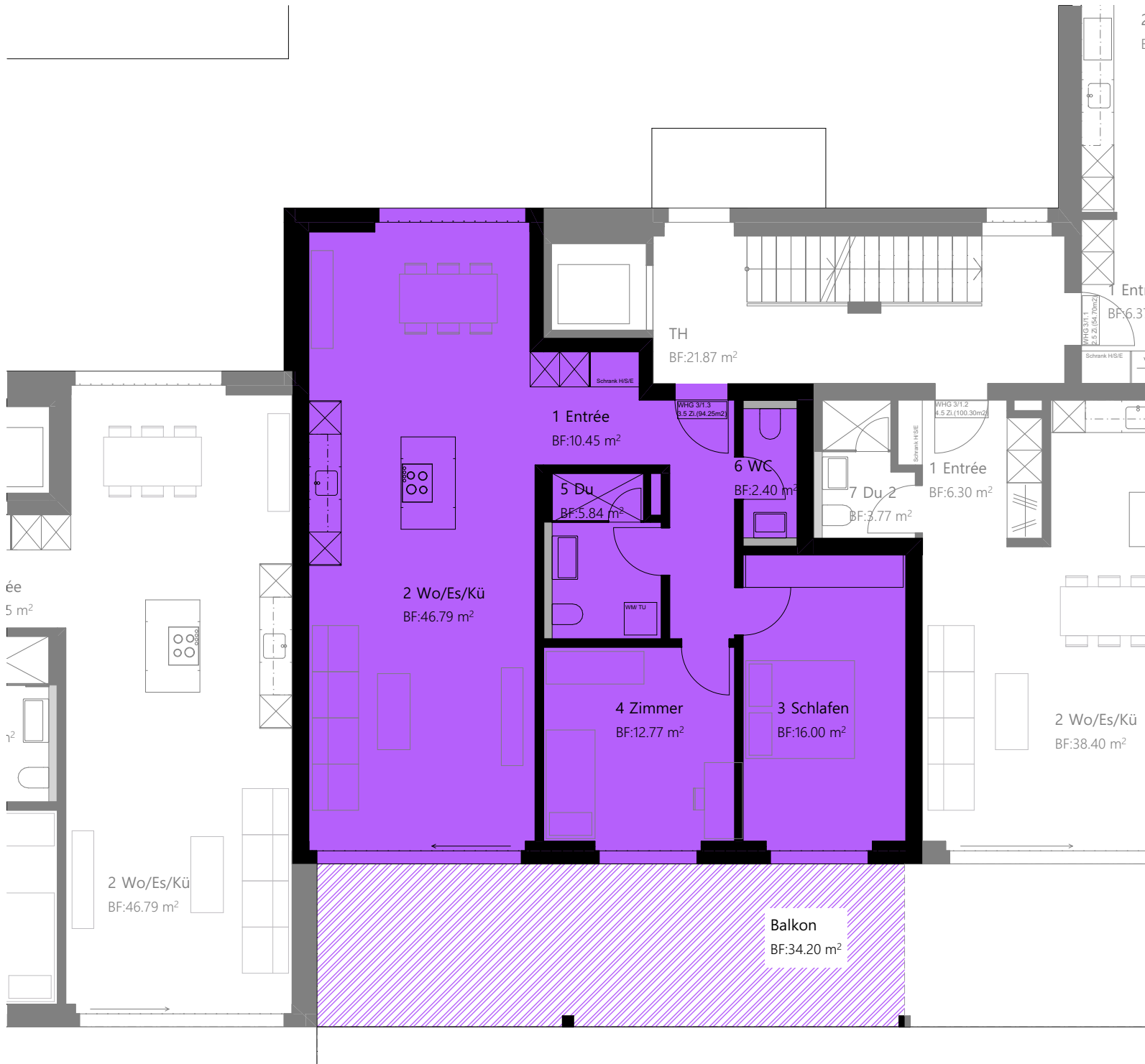
BEMIX
IMMOBILIEN AG

Verkauf
BEMIX Immobilien AG
Leubernstrasse 6
8280 Kreuzlingen . t 071 688 44 44 .
info@bemix.ch . www.bemix.ch

Architekt / Bauleitung



BRACK
Bauleistungen



WIITSICHT

Manaustrasse 1 + 3
8597 Landshlacht

WHG 3/1.3

Anzahl Zimmer	3,5
Wohnfläche netto	94.25 m ²
Balkon	34.20 m ²
Keller	8.95 m ²

MST 1:100
1 cm = 1 m
0 1 2 3 4

BF = Bodenfläche
Änderungen bleiben bis Bauvollendung vorbehalten.
Bei sämtlichen Flächenangaben handelt es sich um Zirkumfläche.

Bauherr
Baukonsortium Seestrasse

BEMIX
IMMOBILIEN AG

Verkauf
BEMIX Immobilien AG
Leubernstrasse 6
8280 Kreuzlingen . t 071 688 44 44 .
info@bemix.ch . www.bemix.ch

Architekt / Bauleitung

BRACK
Bauleistungen





WIITSICHT

Manaustrasse 1 + 3
8597 Landshlacht

WHG 3/2.1

Anzahl Zimmer	2.5
Wohnfläche netto	54.70 m ²
Loggia	8.58 m ²
Keller	8.73 m ²

MST 1:100
1 cm = 1 m
0 1 2 3 4

BF = Bodenfläche
Änderungen bleiben bis Bauvollendung vorbehalten.
Bei sämtlichen Flächenangaben handelt es sich um Zirkumasse.

Bauherr
Baukonsortium Seestrasse

BEMIX
IMMOBILIEN AG

Verkauf
BEMIX Immobilien AG
Leubernstrasse 6
8280 Kreuzlingen . t 071 688 44 44 .
info@bemix.ch . www.bemix.ch

Architekt / Bauleitung



BRACK
Bauleistungen



WIITSICHT

Manaustrasse 1 + 3
8597 Landshlacht

WHG 3/2.2

Anzahl Zimmer	4,5
Wohnfläche netto	100.30 m ²
Balkon	41.15 m ²
Keller	10.11 m ²

MST 1:100
1 cm = 1 m

BF = Bodenfläche
Änderungen bleiben bis Bauvollendung vorbehalten.
Bei sämtlichen Flächenangaben handelt es sich um Zirkumasse.

Bauherr
Baukonsortium Seestrasse

BEMIX
IMMOBILIEN AG

Verkauf
BEMIX Immobilien AG
Leubernstrasse 6
8280 Kreuzlingen · t 071 688 44 44 ·
info@bemix.ch · www.bemix.ch

Architekt / Bauleitung



BRACK
Bauleistungen

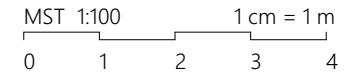


WIITSICHT

Manaustrasse 1 + 3
8597 Landshlacht

WHG 3/2.3

Anzahl Zimmer	3,5
Wohnfläche netto	94.25 m ²
Balkon	34.20 m ²
Keller	8.95 m ²



BF = Bodenfläche
Änderungen bleiben bis Bauvollendung vorbehalten.
Bei sämtlichen Flächenangaben handelt es sich um Zirkumasse.

Bauherr
Baukonsortium Seestrasse

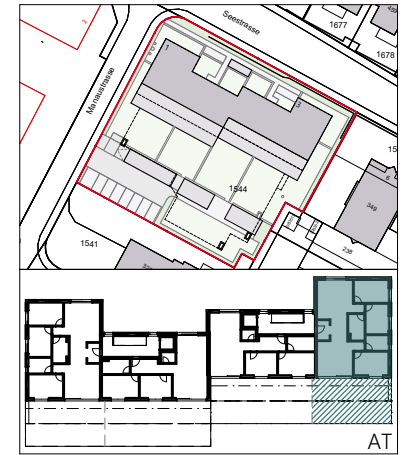
BEMIX
IMMOBILIEN AG

Verkauf
BEMIX Immobilien AG
Leubernstrasse 6
8280 Kreuzlingen . t 071 688 44 44 .
info@bemix.ch . www.bemix.ch

Architekt / Bauleitung

BRACK
Bauleistungen





WIITSICHT

Manaustrasse 1 + 3
8597 Landshlacht

WHG 3/3.1

Anzahl Zimmer	4,5
Wohnfläche netto	112.40 m ²
Terrasse	63.20 m ²
Keller	13.55 m ²

MST 1:100
1 cm = 1 m
0 1 2 3 4

BF = Bodenfläche
Änderungen bleiben bis Bauvollendung vorbehalten.
Bei sämtlichen Flächenangaben handelt es sich um Zirkumasse.

Bauherr
Baukonsortium Seestrasse

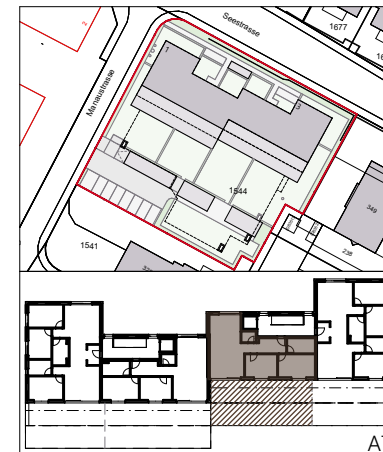
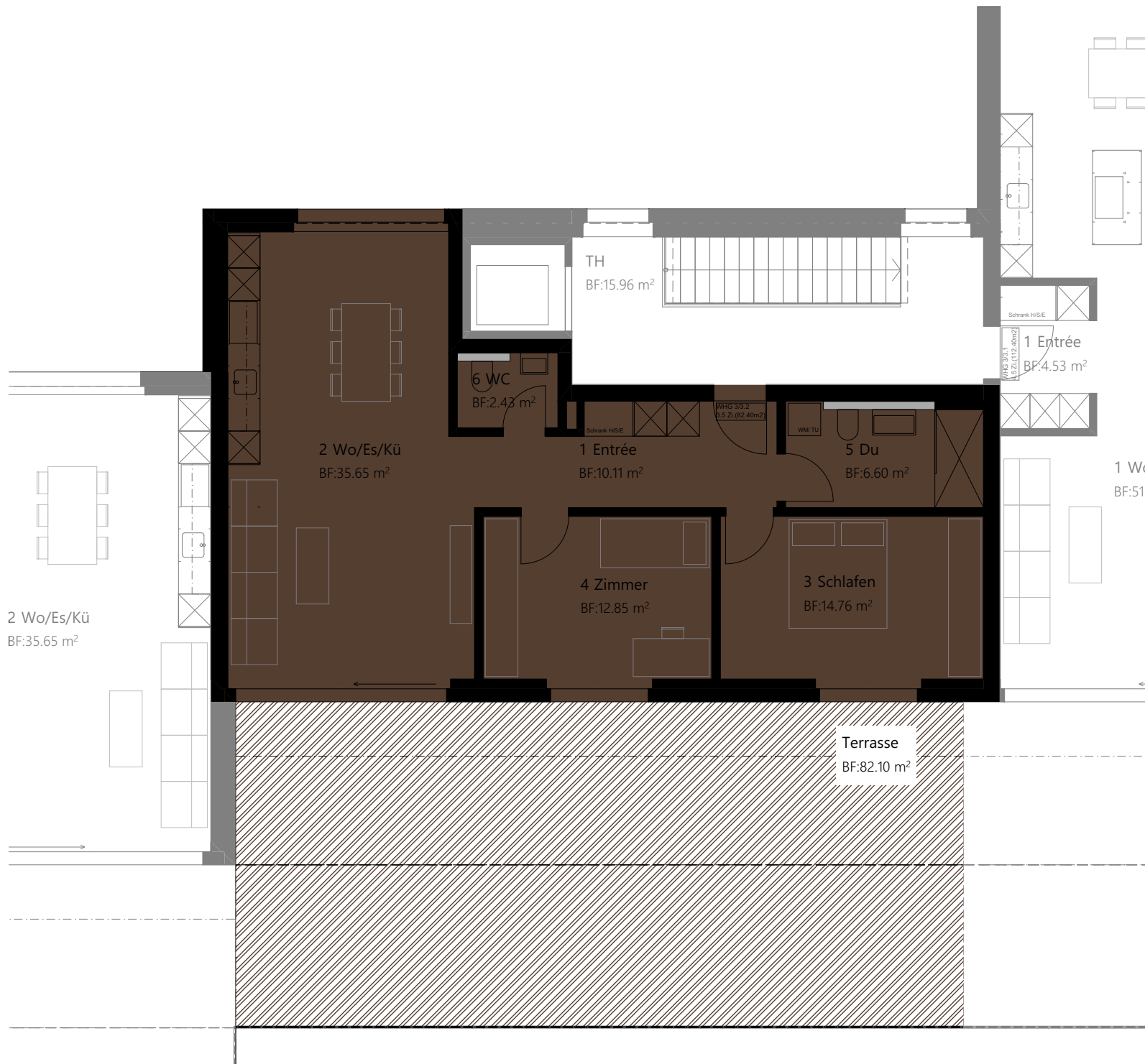
BEMIX
IMMOBILIEN AG

Verkauf
BEMIX Immobilien AG
Leubernstrasse 6
8280 Kreuzlingen . t 071 688 44 44 .
info@bemix.ch . www.bemix.ch

Architekt / Bauleitung

BRACK
Bauleistungen





WIITSICHT

Manaustrasse 1 + 3
8597 Landshlacht

WHG 3/3.2

Anzahl Zimmer	3.5
Wohnfläche netto	82.40 m ²
Terrasse	82.10 m ²
Keller	10.35 m ²

MST 1:100
1 cm = 1 m

0 1 2 3 4

BF = Bodenfläche
Änderungen bleiben bis Bauvollendung vorbehalten.
Bei sämtlichen Flächenangaben handelt es sich um Zirkumasse.

Bauherr
Baukonsortium Seestrasse

BEMIX
IMMOBILIEN AG

Verkauf
BEMIX Immobilien AG
Leubernstrasse 6
8280 Kreuzlingen . t 071 688 44 44 .
info@bemix.ch . www.bemix.ch

Architekt / Bauleitung

BRACK
Bauleistungen





WII TSICHT

Manastrasse 1 + 3
8597 Landshlacht

UG KELLER 1

Kellerabteile	11
Technikraum	1
Disporäume	1
Trocknenraum	1

MST 1:100
0 1 2 3 4
1 cm = 1 m

BF = Bodenfläche
Änderungen bleiben bis Bauvollendung vorbehalten.
Bei sämtlichen Flächenangaben handelt es sich um Zirkumasse.

Bauherr
Baukonsortium Seestrasse

BEMIX
IMMOBILIEN AG

Verkauf
BEMIX Immobilien AG
Leubernstrasse 6
8280 Kreuzlingen . t 071 688 44 44 .
info@bemix.ch . www.bemix.ch

Architekt / Bauleitung

BRACK
Bauleistungen



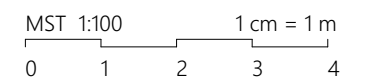


WIITSICHT

Manastrasse 1 + 3
8597 Landshlacht

UG KELLER 3

Kellerabteile	11
Technikraum	1
Disporäume	1
Trocknenraum	1



BF = Bodenfläche
Änderungen bleiben bis Bauvollendung vorbehalten.
Bei sämtlichen Flächenangaben handelt es sich um Zirkumasse.

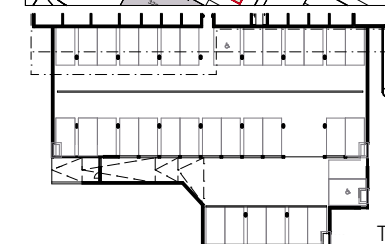
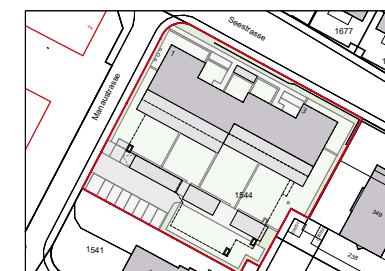
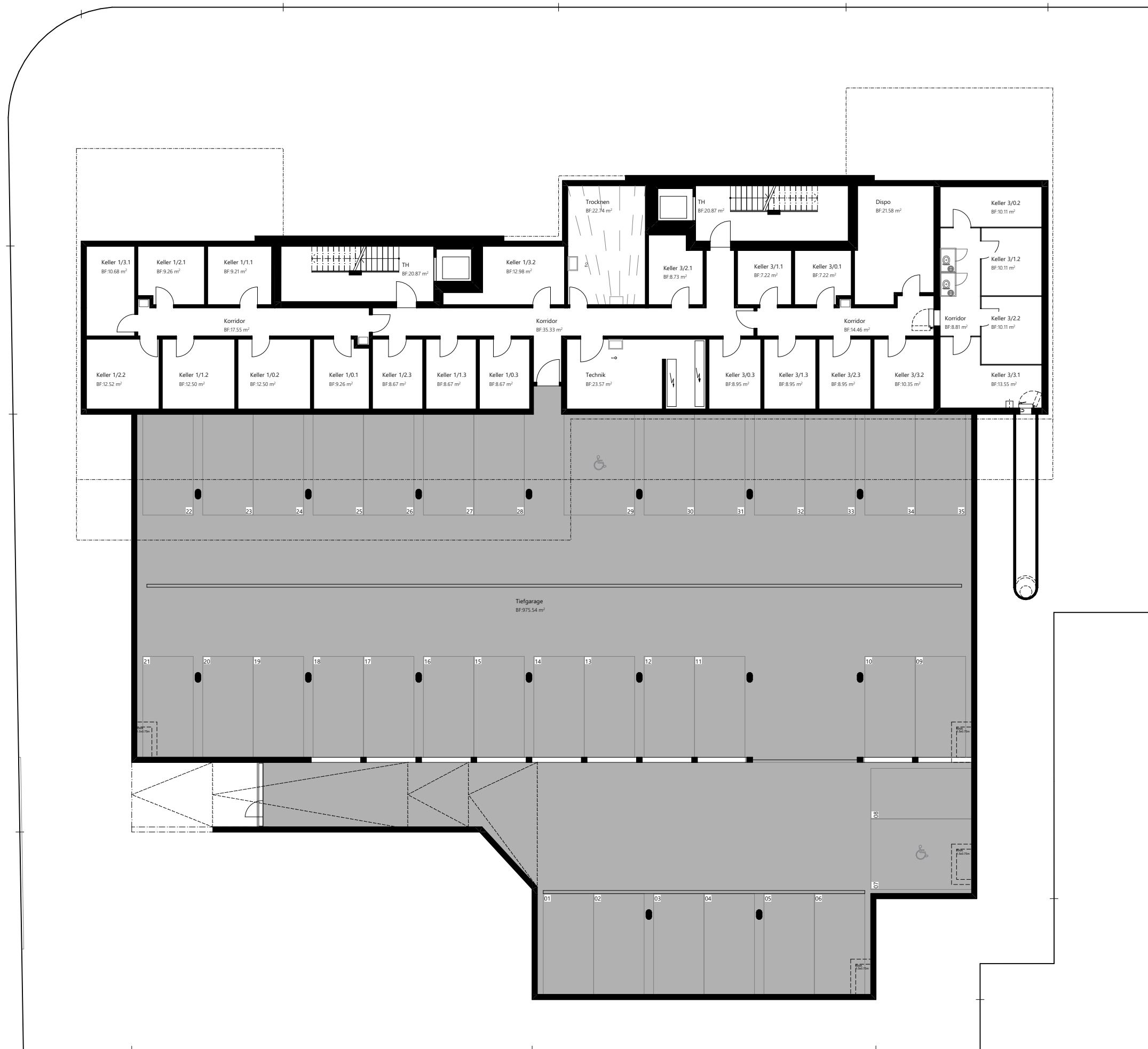
Bauherr
Baukonsortium Seestrasse



Verkauf
BEMIX Immobilien AG
Leubernstrasse 6
8280 Kreuzlingen . t 071 688 44 44 .
info@bemix.ch . www.bemix.ch

Architekt / Bauleitung





WIITSICHT

Manastrasse 1 + 3
8597 Landshlucht

UG TIEFGARAGE

Tiefgarage 35

MST 1:200 1 cm = 2 m
0 2 4 6 8

BF = Bodenfläche
Änderungen bleiben bis Bauvollendung vorbehalten.
Bei sämtlichen Flächenangaben handelt es sich um Zirkumasse.

Bauherr
Baukonsortium Seestrasse

BEMIX
IMMOBILIEN AG

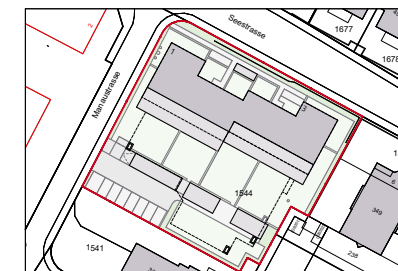
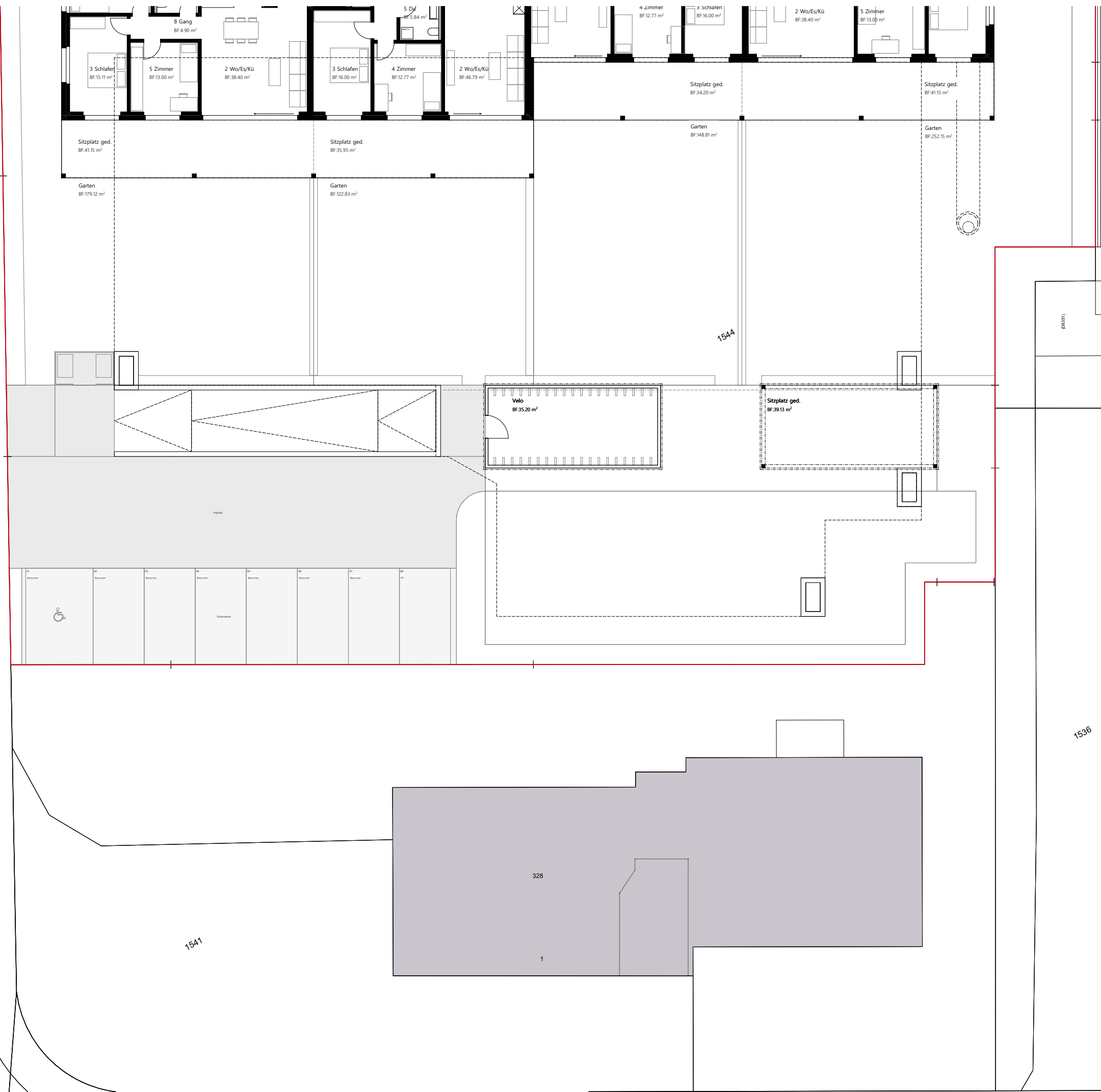
Verkauf
BEMIX Immobilien AG
Leubernstrasse 6
8280 Kreuzlingen . t 071 688 44 44 .
info@bemix.ch . www.bemix.ch

Architekt / Bauleitung



BRACK
Bauleistungen

Manastrasse



WIITSICHT

Manastrasse 1 + 3
8597 Landshlacht

EG AUSSENARKPLÄTZE

Aussenparkplätze 8



BF = Bodenfläche
Änderungen bleiben bis Bauvollendung vorbehalten.
Bei sämtlichen Flächenangaben handelt es sich um Zirkumasse.

Bauherr
Baukonsortium Seestrasse

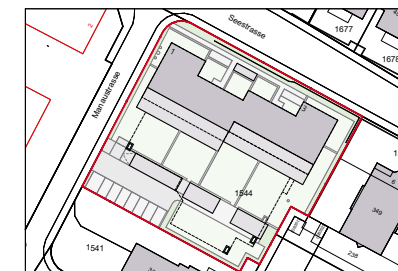


Verkauf
BEMIX Immobilien AG
Leubernstrasse 6
8280 Kreuzlingen . t 071 688 44 44 .
info@bemix.ch . www.bemix.ch

Architekt / Bauleitung



Manaustrasse



WIITSICHT

Manaustrasse 1 + 3
8597 Landshlacht

EG UMGEBUNG



BF = Bodenfläche
Änderungen bleiben bis Bauvollendung vorbehalten.
Bei sämtlichen Flächenangaben handelt es sich um Zirkumasse.

Bauherr
Baukonsortium Seestrasse



Verkauf
BEMIX Immobilien AG
Leubernstrasse 6
8280 Kreuzlingen . t 071 688 44 44 .
info@bemix.ch . www.bemix.ch

Architekt / Bauleitung

