

WOHNUNG 3C-1.1

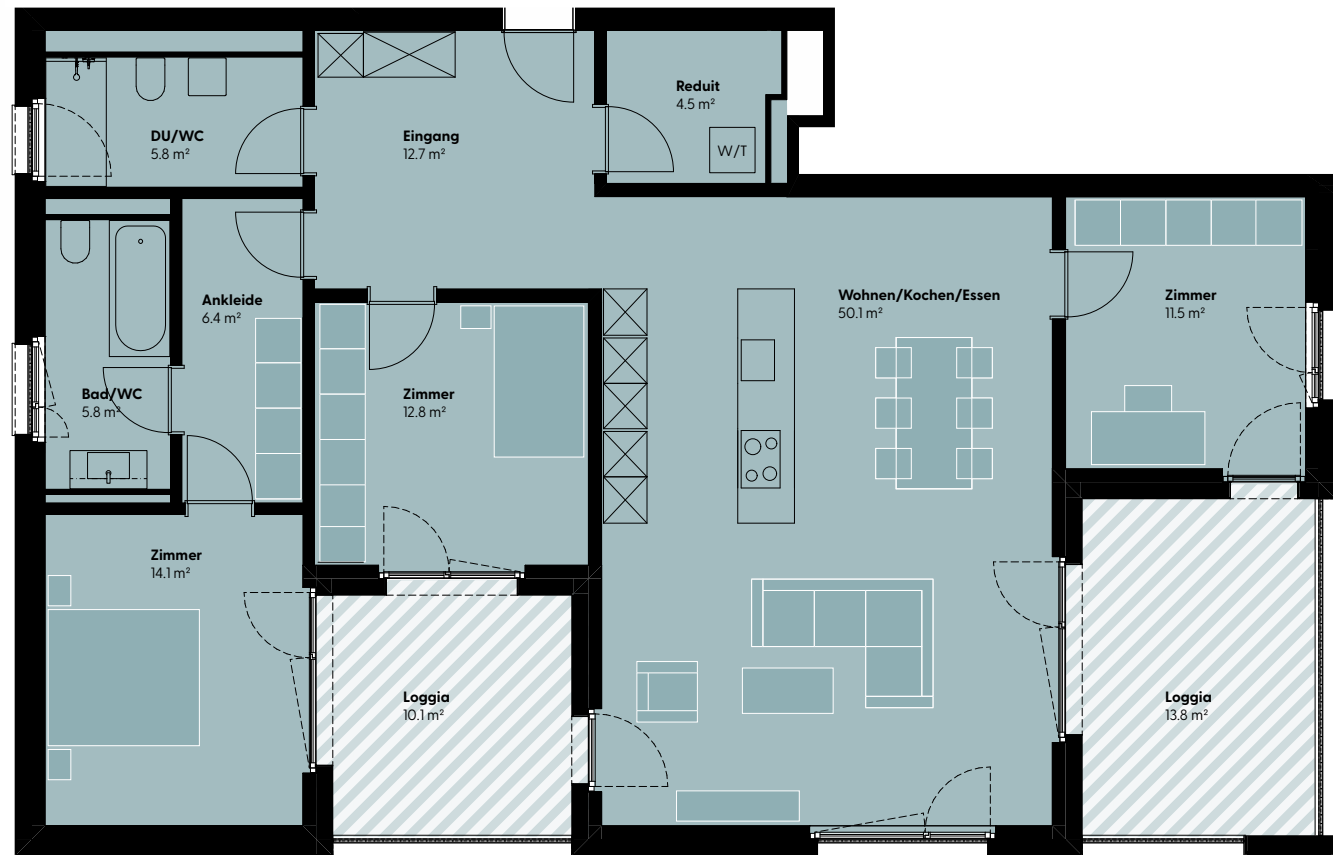
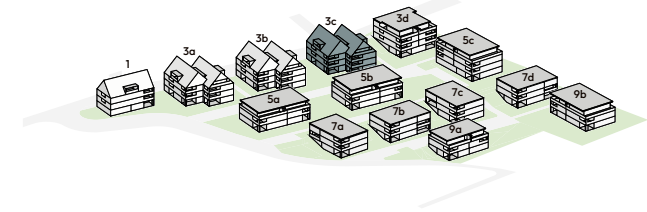
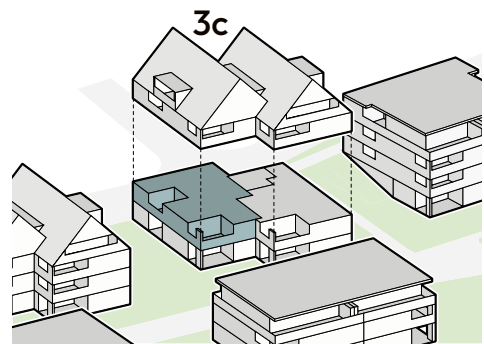
EINGANGSGESCHOSS

4.5-ZIMMER-WOHNUNG

Burgweg 3c | 6402 Merlischachen

Bruttowohnfläche: ca. 131.3 m²

Loggien: ca. 23.9 m²

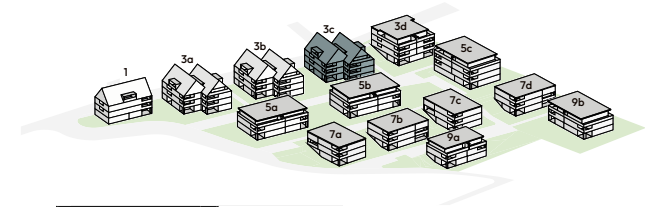


Alle Angaben, Pläne, Zeichnungen usw. sind unverbindlich.
Änderungen bleiben bis Bauvollendung vorbehalten.



KELLER 3C-1.1

KELLERGESCHOSS



Alle Angaben, Pläne, Zeichnungen usw. sind unverbindlich.
Änderungen bleiben bis Bauvollendung vorbehalten.

1:100

