

# PREISLISTE | HAUS 22



| Whg.-Nr.       | Etage | Zimmer | HNF*                 | Aussenfläche        | Garten | Keller              | Verkaufspreis |
|----------------|-------|--------|----------------------|---------------------|--------|---------------------|---------------|
| 22 1           | 1.OG  | 4.5    | 122.3 m <sup>2</sup> | 20.7 m <sup>2</sup> | -      | 9.7 m <sup>2</sup>  | Verkauft      |
| 22 2           | 2.OG  | 4.5    | 122.3 m <sup>2</sup> | 20.7 m <sup>2</sup> | -      | 9.3 m <sup>2</sup>  | 710'000       |
| 22 3           | DG    | 3.5    | 94.6 m <sup>2</sup>  | 22.4 m <sup>2</sup> | -      | 11.6 m <sup>2</sup> | Verkauft      |
| Garage         | UG    |        | 56GP                 | -                   | -      | -                   | 32'000        |
| GaragePPbreit  | UG    |        | 4GP                  | -                   | -      | -                   | 35'000        |
| Garage PP quer | UG    |        | 2 GP                 | -                   | -      | -                   | Verkauft      |

\* Hauptnutzfläche: Exkl. Innenwände, exkl. Schächte, inkl. Reduit

Stand: 24.02.2025

[www.patio-dulliken.ch](http://www.patio-dulliken.ch)

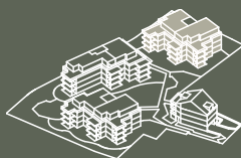
**Persönliche Beratung / Verkauf:**

**Primus Property AG**

5000 Aarau

info@pripro.ch / 062 503 71 81

# PREISLISTE | HAUS 22A



| Whg.-Nr.       | Etage  | Zimmer | HNF*                 | Aussenfläche        | Garten              | Keller              | Verkaufspreis |
|----------------|--------|--------|----------------------|---------------------|---------------------|---------------------|---------------|
| 22A1           | EG     | 4.5    | 131.7 m <sup>2</sup> | 17.5 m <sup>2</sup> | 42.6 m <sup>2</sup> | 10.8 m <sup>2</sup> | 790'000       |
| 22 A 2         | EG     | 3.5    | 108.3 m <sup>2</sup> | 20.7 m <sup>2</sup> | 32.2 m <sup>2</sup> | 10.8 m <sup>2</sup> | 690'000       |
| 22 A 3         | EG     | 4.5    | 119.8 m <sup>2</sup> | 17.5 m <sup>2</sup> | 21.4 m <sup>2</sup> | 12.3 m <sup>2</sup> | Verkauft      |
| 22A4           | 1.OG   | 4.5    | 131.7 m <sup>2</sup> | 17.5 m <sup>2</sup> | -                   | 12.2 m <sup>2</sup> | 770'000       |
| 22A5           | 1.OG   | 3.5    | 108.3 m <sup>2</sup> | 20.7 m <sup>2</sup> | -                   | 12.2 m <sup>2</sup> | Verkauft      |
| 22 A 6         | 1.OG   | 4.5    | 119.8 m <sup>2</sup> | 17.5 m <sup>2</sup> | -                   | 13.9 m <sup>2</sup> | Verkauft      |
| 22A7           | 2.OG   | 4.5    | 131.7 m <sup>2</sup> | 17.5 m <sup>2</sup> | -                   | 11.7 m <sup>2</sup> | 795'000       |
| 22A8           | 2.OG   | 3.5    | 108.3 m <sup>2</sup> | 20.7 m <sup>2</sup> | -                   | 11.6 m <sup>2</sup> | 690'000       |
| 22 A 9         | 2.OG   | 4.5    | 119.8 m <sup>2</sup> | 17.5 m <sup>2</sup> | -                   | 11.8 m <sup>2</sup> | Verkauft      |
| 22A10          | Attika | 4.5    | 124.6 m <sup>2</sup> | 93.8 m <sup>2</sup> | -                   | 10.6 m <sup>2</sup> | Verkauft      |
| 22A11          | Attika | 3.5    | 113.5 m <sup>2</sup> | 97.2 m <sup>2</sup> | -                   | 10.6 m <sup>2</sup> | 940'000       |
| Dispo 1        | UG     |        | 24.4 m <sup>2</sup>  | -                   | -                   | -                   | Verkauft      |
| Dispo 2        | UG     |        | 23.7 m <sup>2</sup>  | -                   | -                   | -                   | Verkauft      |
| Garage         | UG     |        | 56GP                 | -                   | -                   | -                   | 32'000        |
| GaragePPbreit  | UG     |        | 4GP                  | -                   | -                   | -                   | 35'000        |
| Garage PP quer | UG     |        | 2 GP                 | -                   | -                   | -                   | Verkauft      |

\* Hauptnutzfläche: Exkl. Innenwände, exkl. Schächte, inkl. Reduit

Stand: 24.02.2025

[www.patio-dulliken.ch](http://www.patio-dulliken.ch)

Persönliche Beratung / Verkauf:

Primus Property AG  
5000 Aarau

info@pripro.ch / 062 503 71 81

# PREISLISTE | HAUS 22B



| Whg.-Nr.        | Etage  | Zimmer | HNF*                 | Aussenfläche        | Garten              | Keller              | Verkaufspreis |
|-----------------|--------|--------|----------------------|---------------------|---------------------|---------------------|---------------|
| 22 B 1          | EG     | 4.5    | 136.4 m <sup>2</sup> | 20.7 m <sup>2</sup> | 31.1 m <sup>2</sup> | 9.4 m <sup>2</sup>  | Verkauft      |
| 22 B 2          | EG     | 2.5    | 87.5 m <sup>2</sup>  | 21.6 m <sup>2</sup> | 35.1 m <sup>2</sup> | 9.4 m <sup>2</sup>  | 550'000       |
| 22 B 3          | EG     | 4.5    | 121.1 m <sup>2</sup> | 22.2 m <sup>2</sup> | 31.2 m <sup>2</sup> | 9.4 m <sup>2</sup>  | Verkauft      |
| 22 B 4          | 1.OG   | 4.5    | 136.4 m <sup>2</sup> | 20.7 m <sup>2</sup> | -                   | 9.4 m <sup>2</sup>  | Verkauft      |
| 22 B 5          | 1.OG   | 2.5    | 87.5 m <sup>2</sup>  | 21.6 m <sup>2</sup> | -                   | 9.4 m <sup>2</sup>  | 540'000       |
| 22 B 6          | 1.OG   | 4.5    | 121.1 m <sup>2</sup> | 22.2 m <sup>2</sup> | -                   | 9.4 m <sup>2</sup>  | Verkauft      |
| 22 B 7          | 2.OG   | 4.5    | 136.4 m <sup>2</sup> | 20.7 m <sup>2</sup> | -                   | 10.7 m <sup>2</sup> | 830'000       |
| 22 B 8          | 2.OG   | 2.5    | 87.5 m <sup>2</sup>  | 21.6 m <sup>2</sup> | -                   | 9.8 m <sup>2</sup>  | 560'000       |
| 22 B 9          | 2.OG   | 4.5    | 121.1 m <sup>2</sup> | 22.2 m <sup>2</sup> | -                   | 9.8 m <sup>2</sup>  | Verkauft      |
| 22 B 10         | Attika | 3.5    | 108.6 m <sup>2</sup> | 82.5 m <sup>2</sup> | -                   | 9.8 m <sup>2</sup>  | 880'000       |
| 22 B 11         | Attika | 3.5    | 110.6 m <sup>2</sup> | 86.9 m <sup>2</sup> | -                   | 9.5 m <sup>2</sup>  | 910'000       |
| Dispo 1         | UG     |        | 23.6 m <sup>2</sup>  | -                   | -                   | -                   | Verkauft      |
| Garage          | UG     |        | 56 GP                | -                   | -                   | -                   | 32'000        |
| Garage PP breit | UG     |        | 4 GP                 | -                   | -                   | -                   | 35'000        |
| Garage PP quer  | UG     |        | 2 GP                 | -                   | -                   | -                   | Verkauft      |

\* Hauptnutzfläche: Exkl. Innenwände, exkl. Schächte, inkl. Reduit  
Stand: 24.02.2025

[www.patio-dulliken.ch](http://www.patio-dulliken.ch)

# PREISLISTE | HAUS 22C



| Whg.-Nr.       | Etage  | Zimmer | HNF*                | Aussenfläche       | Garten             | Keller             | Verkaufspreis |
|----------------|--------|--------|---------------------|--------------------|--------------------|--------------------|---------------|
| 22C1           | EG     | 4.5    | 131.9m <sup>2</sup> | 17.5m <sup>2</sup> | 42.6m <sup>2</sup> | 10.9m <sup>2</sup> | 790'000       |
| 22C2           | EG     | 3.5    | 110.4m <sup>2</sup> | 20.7m <sup>2</sup> | 32.2m <sup>2</sup> | 10.8m <sup>2</sup> | 700'000       |
| 22C3           | EG     | 4.5    | 126.4m <sup>2</sup> | 17.5m <sup>2</sup> | 33.1m <sup>2</sup> | 12.2m <sup>2</sup> | 780'000       |
| 22C4           | 1.OG   | 4.5    | 131.9m <sup>2</sup> | 17.5m <sup>2</sup> | -                  | 12.7m <sup>2</sup> | 770'000       |
| 22C5           | 1.OG   | 3.5    | 108.4m <sup>2</sup> | 20.7m <sup>2</sup> | -                  | 10.7m <sup>2</sup> | 670'000       |
| 22C6           | 1.OG   | 4.5    | 126.4m <sup>2</sup> | 17.5m <sup>2</sup> | -                  | 13.1m <sup>2</sup> | 760'000       |
| 22C7           | 2.OG   | 4.5    | 131.9m <sup>2</sup> | 17.5m <sup>2</sup> | -                  | 12.8m <sup>2</sup> | 795'000       |
| 22C8           | 2.OG   | 3.5    | 108.4m <sup>2</sup> | 20.7m <sup>2</sup> | -                  | 12.7m <sup>2</sup> | 690'000       |
| 22C9           | 2.OG   | 4.5    | 126.4m <sup>2</sup> | 17.5m <sup>2</sup> | -                  | 12.4m <sup>2</sup> | 790'000       |
| 22 C 10        | Attika | 4.5    | 124.5m <sup>2</sup> | 93.8m <sup>2</sup> | -                  | 12.4m <sup>2</sup> | Verkauft      |
| 22 C 11        | Attika | 3.5    | 111.8m <sup>2</sup> | 97.2m <sup>2</sup> | -                  | 12.3m <sup>2</sup> | Verkauft      |
| Dispo 1        | UG     |        | 34.3m <sup>2</sup>  | -                  | -                  | -                  | Verkauft      |
| Dispo 2        | UG     |        | 36.7m <sup>2</sup>  | -                  | -                  | -                  | Verkauft      |
| Garage         | UG     |        | 56GP                | -                  | -                  | -                  | 32'000        |
| GaragePPbreit  | UG     |        | 4GP                 | -                  | -                  | -                  | 35'000        |
| Garage PP quer | UG     |        | 2 GP                | -                  | -                  | -                  | Verkauft      |

\* Hauptnutzfläche: Exkl. Innenwände, exkl. Schächte, inkl. Reduit

Stand: 24.02.2025

[www.patio-dulliken.ch](http://www.patio-dulliken.ch)

Persönliche Beratung / Verkauf:

Primus Property AG  
5000 Aarau

info@pripro.ch / 062 503 71 81