



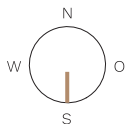
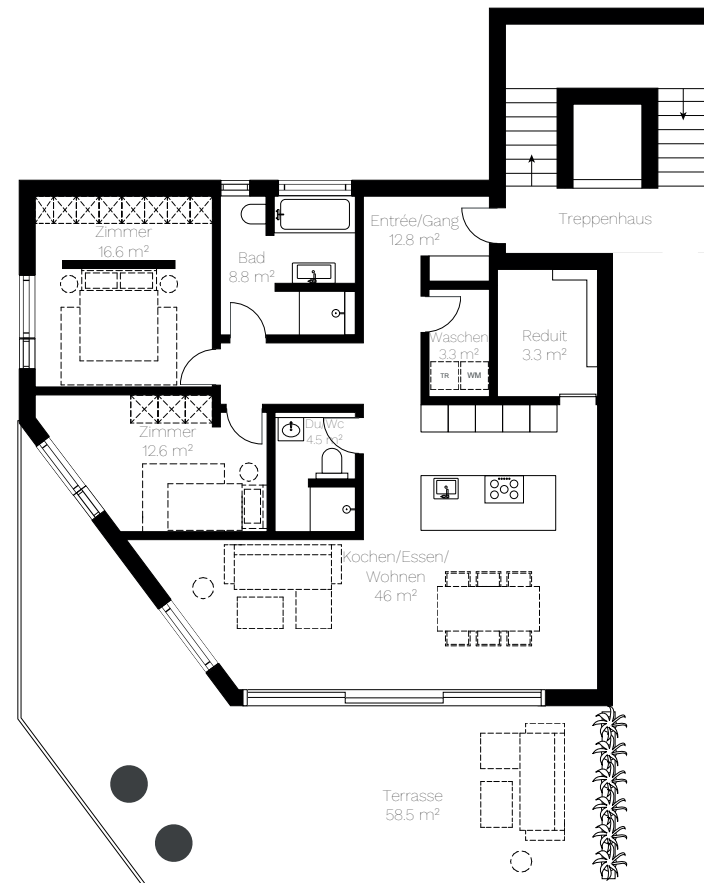
1 Haus | 6 Terrassen-Wohnungen | 12 Tiefgaragenplätze

AM BUECHENBERG 

Willkommen in Nunningen

Wohnung OG West

Wohnfläche	107.9m ²
Terrasse	58.5m ²
Kellerabteil	9.4m ²
Etage	Obergeschoss
Zimmer	3.5

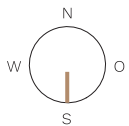
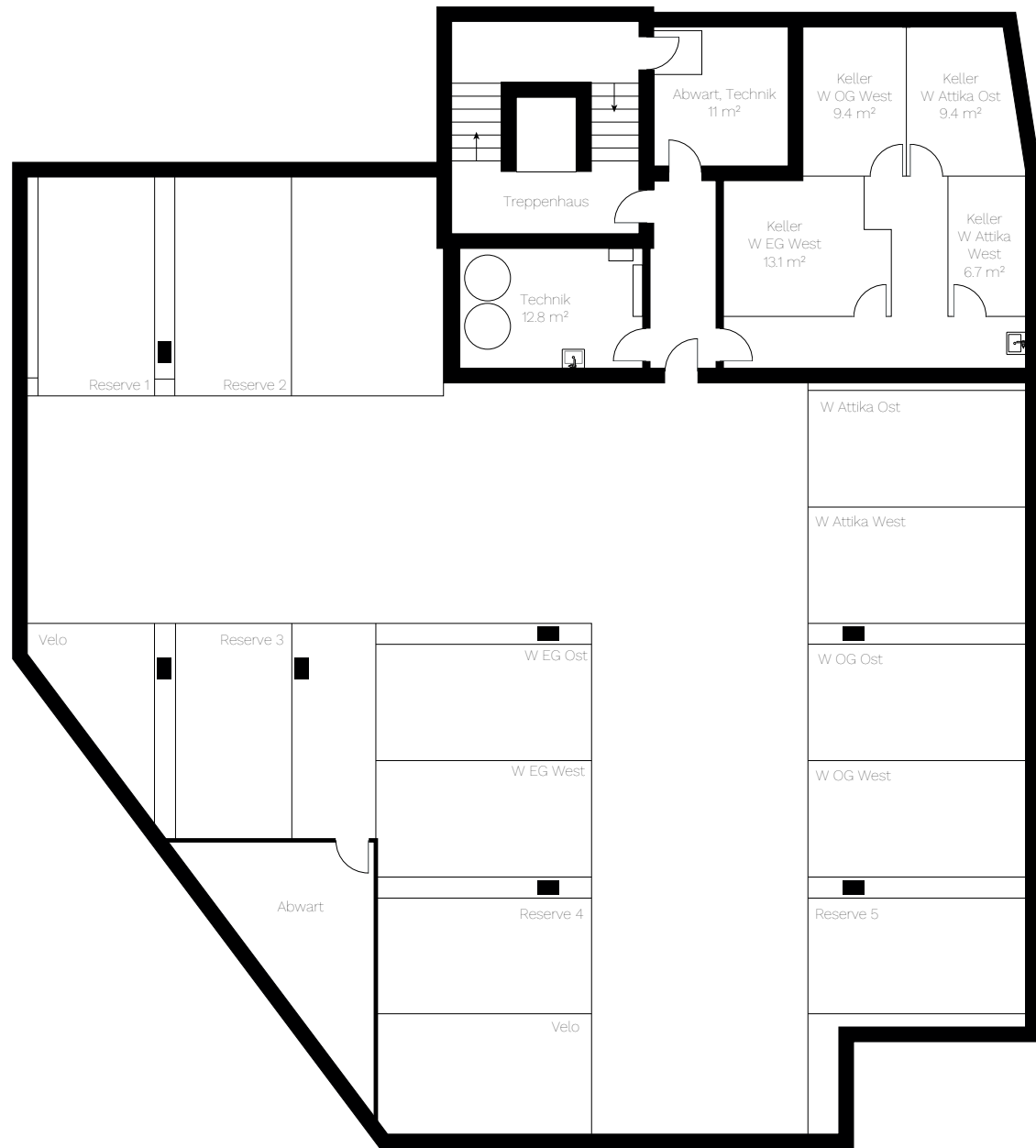


Massstab 1: 250



Tiefgarage

Wohnung EG West	1 Stellplatz
Wohnung EG Ost	1 Stellplatz
Wohnung OG West	1 Stellplatz
Wohnung OG Ost	1 Stellplatz
Wohnung Attika West	1 Stellplatz
Wohnung Attika Ost	1 Stellplatz

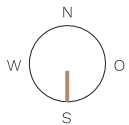
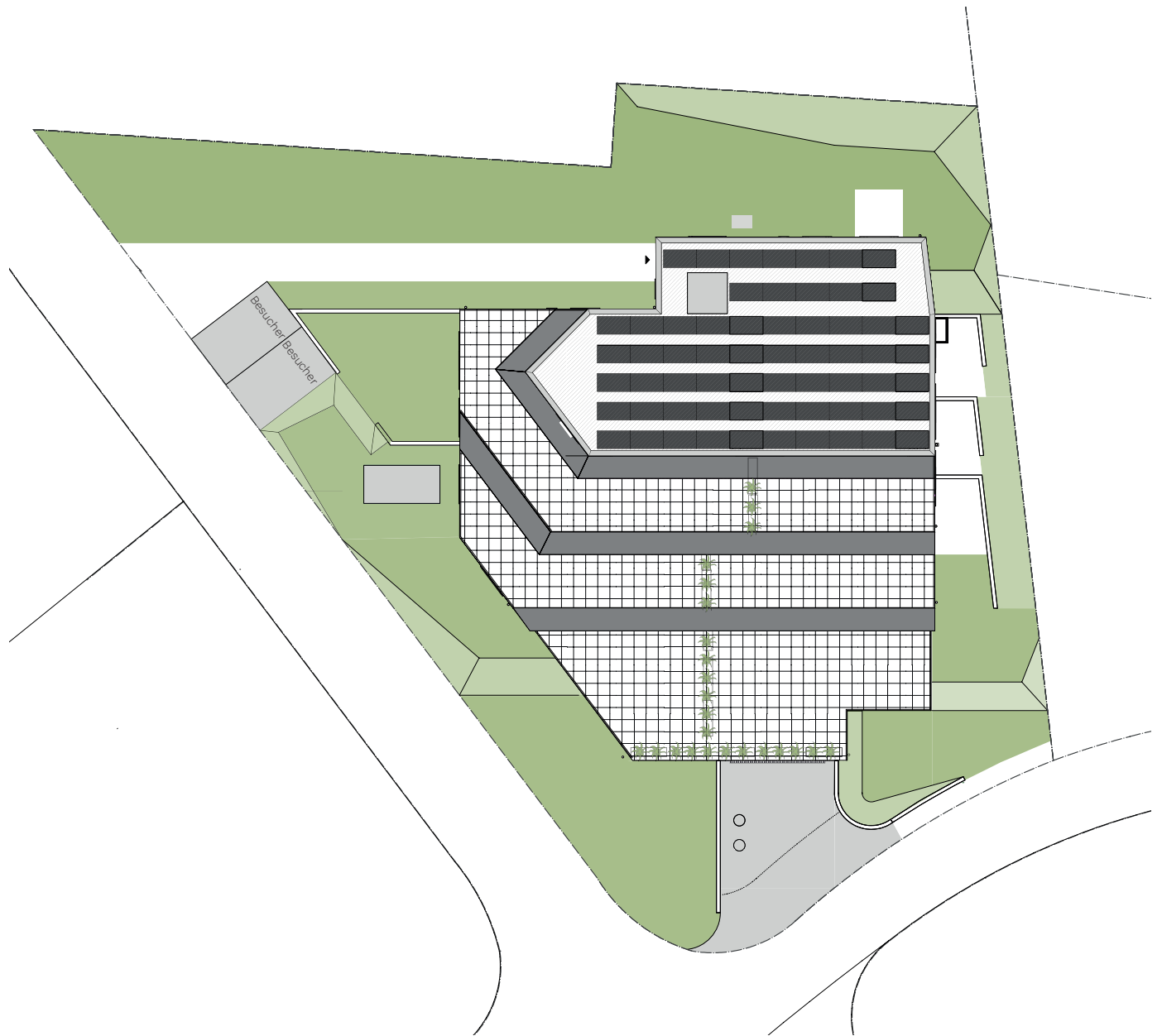


Massstab 1: 250



Umgebung

Besucher Parkplatz	2
--------------------	---



Massstab 1: 250

